

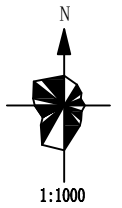
控制指标 (分)		
地块编码	详细规划编制单元名称	用地面积 (hm <sup>2</sup> )
210922117020005-0001	平安镇平安村单元	0.1461
210922117020005-0002	平安镇平安村单元	0.1169
210922117020007-0007	平安镇申金村单元	0.1037
210922117020008-0001	平安镇马家村单元	0.0889
210922117020005-0003	平安镇平安村单元	0.1147
210922117020005-0004	平安镇平安村单元	0.0502
210922117020007-0001	平安镇申金村单元	0.1114
210922117020007-0002	平安镇申金村单元	0.0535
210922117020007-0003	平安镇申金村单元	0.0854
210922117020007-0004	平安镇申金村单元	0.0597
210922117020007-0005	平安镇申金村单元	0.0489
210922117020007-0006	平安镇申金村单元	0.0539
210922117020008-0002	平安镇马家村单元	0.0494
210922117020008-0003	平安镇马家村单元	0.0514
210922117020003-0001	平安镇红旗村单元	0.1636
210922117020003-0002	平安镇红旗村单元	0.0803
210922117020003-0003	平安镇红旗村单元	0.1021

控制指标 (总)	
用地性质	工业用地
用地性质代码	1001
用地面积 (hm <sup>2</sup> )	1.4801
容积率	—
建筑系数 (%)	—
行政办公及生活服务设施用地所占比重 (%)	—
建筑限高 (米)	≤260

辽宁省阜新市彰武县平安150MW风电项目控制性详细规划 (规划图则)

北京华源厚土科技有限公司

地块位于辽宁省阜新市  
彰武县平安镇四台子村。



控制指标

土地 使用 强度 控制	地块编码	210922117020006-0001
	详细规划编制单元名称	平安镇四台子村单元
	用地性质	供电用地
	用地性质代码	1303
	用地面积 (h㎡)	1.4311
	容积率	≤0.8
建筑 后退 红线	建筑密度 (%)	≤40
	建筑限高 (m)	≤24
	绿地率 (%)	≤20
	东侧退后 (m)	6
交通 控制	西侧退后 (m)	6
	南侧退后 (m)	6
	北侧退后 (m)	6
	出入口方位	南
配套设施	机动车位 (个)	4
	垃圾收集点 (个)	1

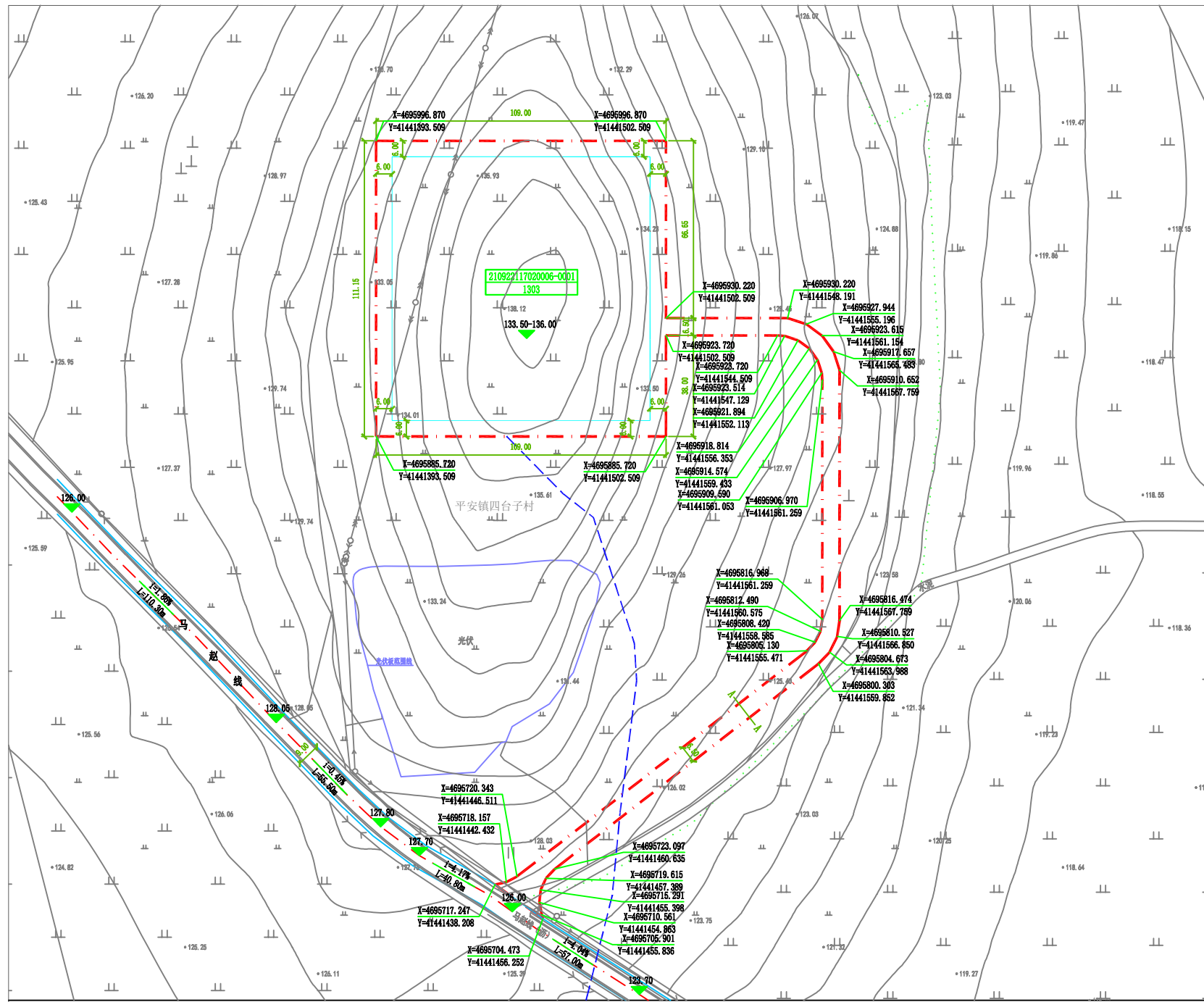
图例

	规划用地界线		建筑红线
	道路设计高程		规划道路
	地块编号		集电电缆线路
	用地性质		
	道路设计坡度		
	排水方向		
	道路坡长		

备注说明

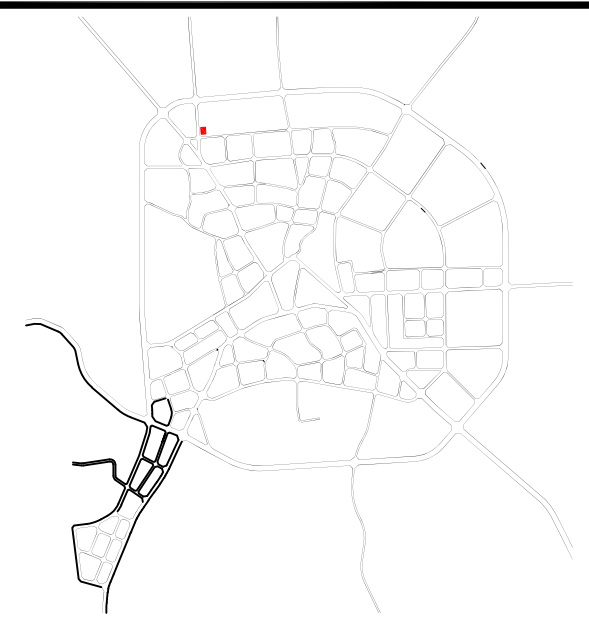
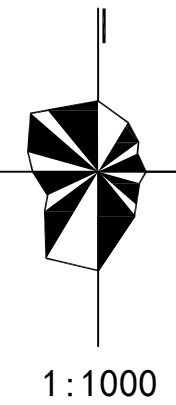
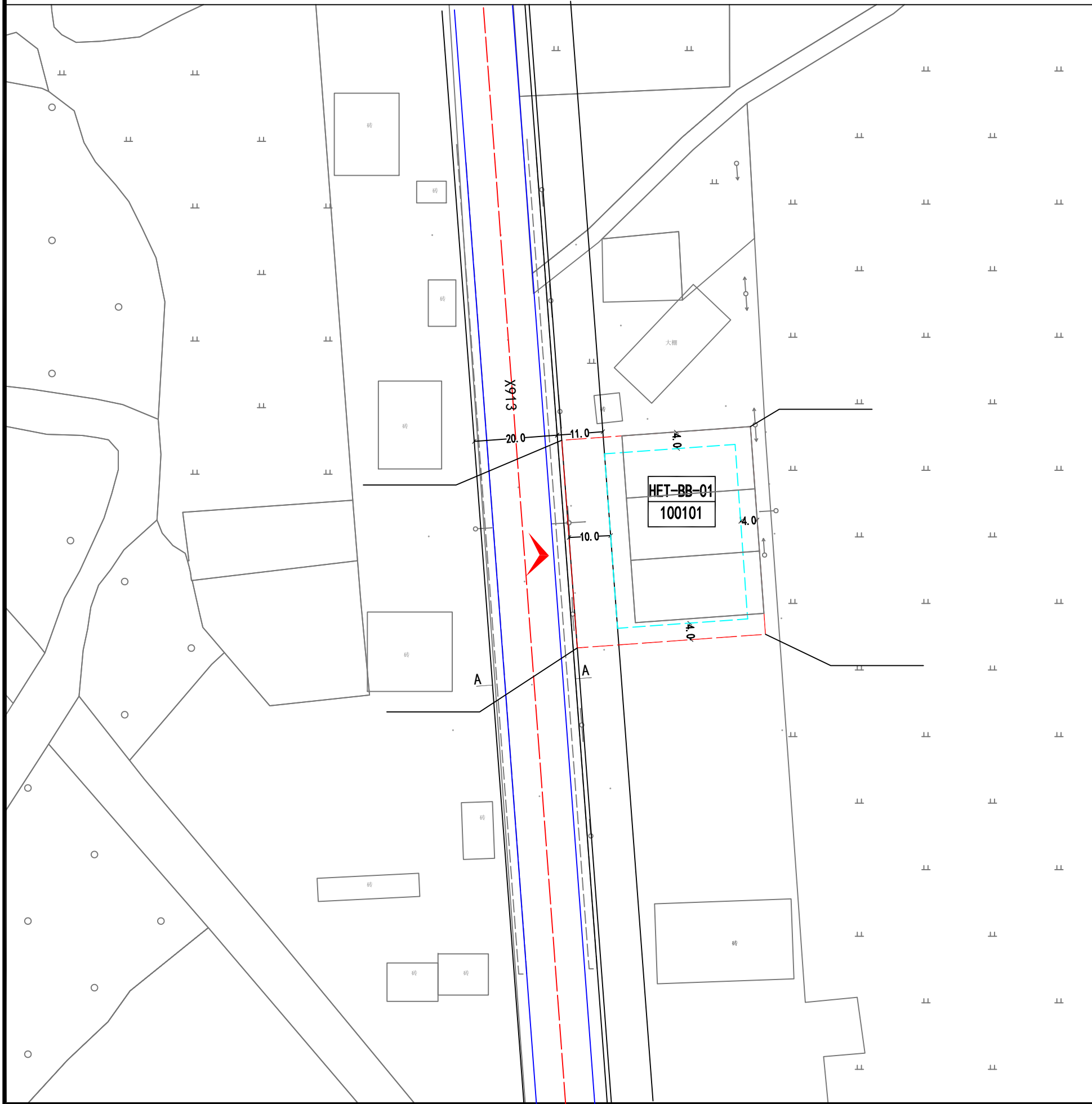
1. 升压站进出口道路东侧现有道路为农耕道路，村内不同意使用，协商不下来，无法利用现有道路。
2. 规划管理应严格按照规划实施，建设项目必须按土地合同约定的规划设计条件实施规划管理。

A-A 道路断面图



(规划图则)

# 彰武县哈尔套镇北部X913道路东侧（210922101010001-0003）地块控制性详细规划



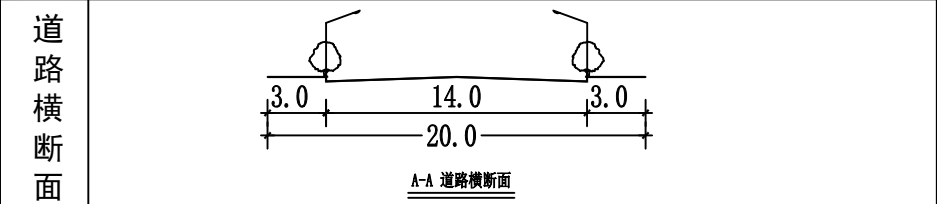
控制指标	土地	地块编码	210922101010001-0003
	使用	用地性质	工业用地1001
	强度	用地面积 (M <sup>2</sup> )	2274
	控制	容积率	≥1.0
		建筑系数 (%)	≥40
		建筑限高 (M)	26
		绿地率 (%)	≤15
交通控制	主出入口	西	
	退后道路红线	东面退后 (M)	4
		南面退后 (M)	4
		西面退后 (M)	10
北面退后 (M)		4	

**备注**

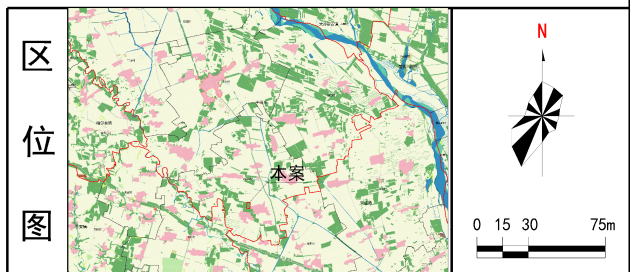
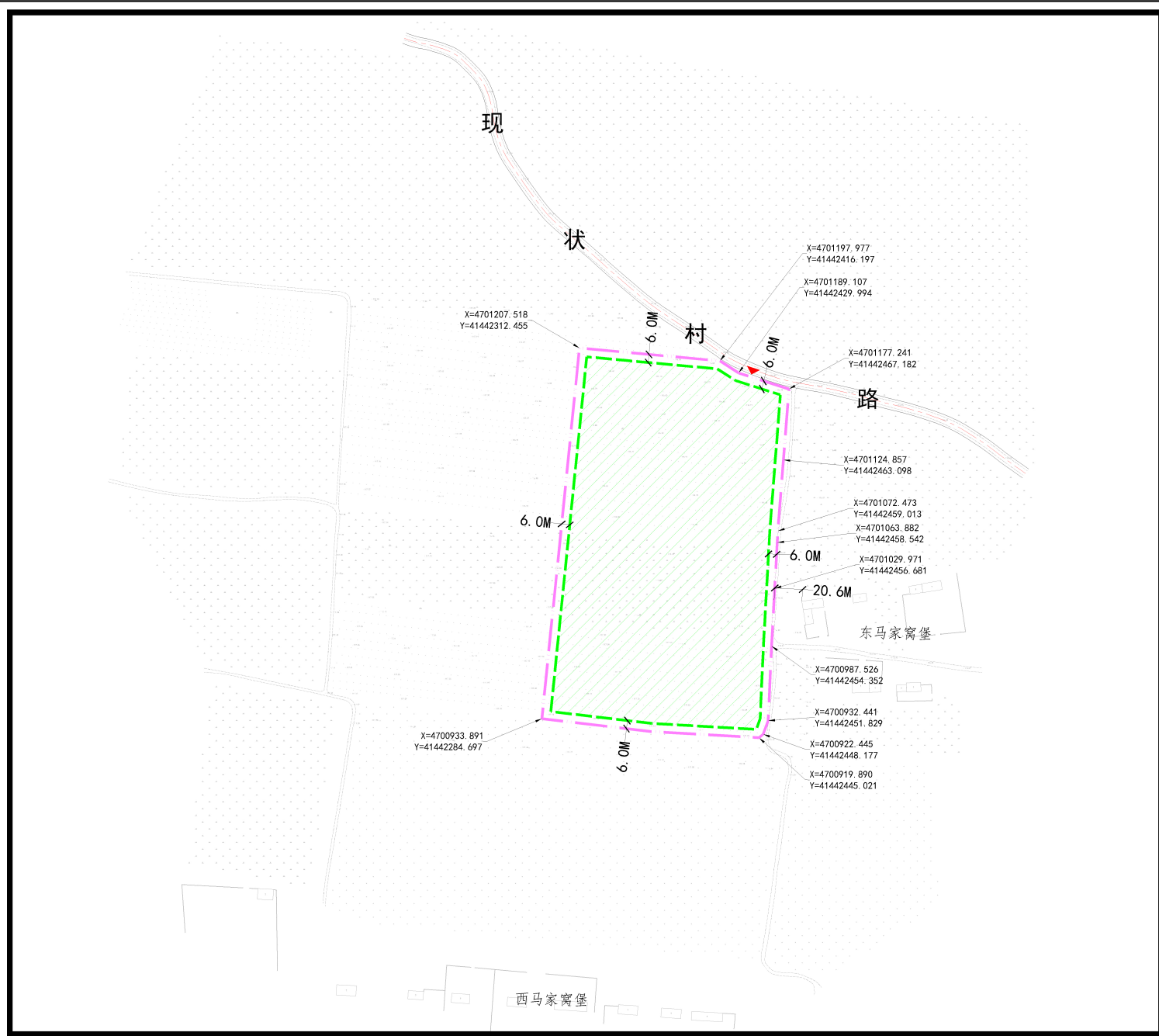
- 1、本规划依据甲方提供的相关资料编制；
- 2、现状建筑在满足日照、消防等规范的前提下可不考虑建筑控制线；新建建筑应按照规划控制条件执行。
- 3、本图为国家2000坐标系。
- 4、西侧按照路政要求退线。

**图例**

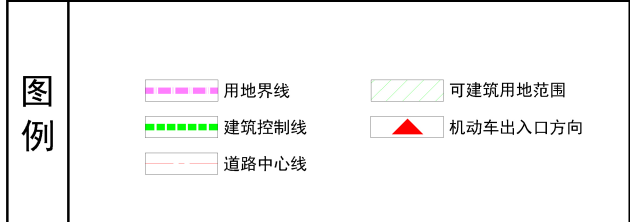
E=90911.189 F=62716.063	X: 纵坐标 (米) Y: 横坐标 (米)	道路中线	用地红线	SPZ-1M 100101	地块编号 用地性质
		道路侧石线	建筑控制线		
		出入口位置			



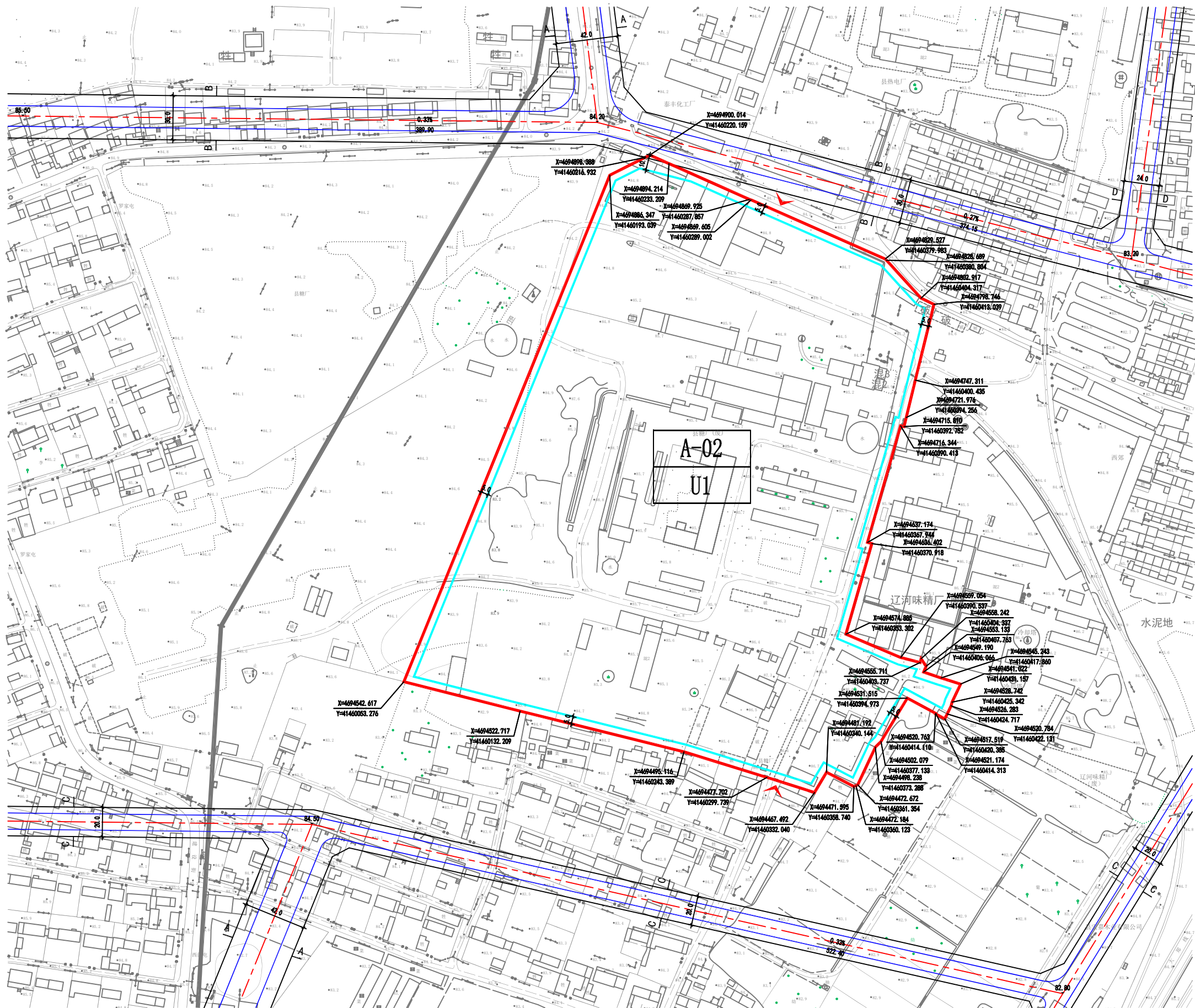
<b>华辰吉林设计有限公司</b> 吉自资乙字24220054 乙级			
审定	杨亮	项目负责人	李冰
校核	宋洋	设计	刘超
设计号		2023026	
图别		规施	
图号		1	
日期		2023-10-9	



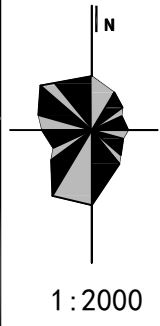
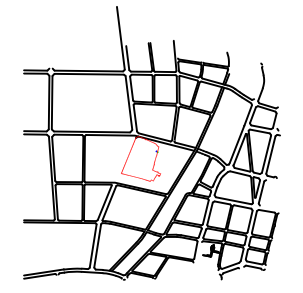
土地 使用 控制	用地性质	供电用地 (1303)	
	用地面积	总用地面积	43846m <sup>2</sup>
		可建设用地面积	38845m <sup>2</sup>
环境 容量 控制	建筑密度	≤35%	
	容积率	≤0.6	
	绿地率	≤20%	
建筑 建造 控制	建筑高度	≤20米	
	建筑后退	东	≤6M 退用地界线
		西	≤6M 退用地界线
		南	≤6M 退用地界线
		北	≤6M 退用地界线
交通 活动 控制	交通出入口数量	1个	
	交通出入口方位	北 (N)	
	停车泊位	机动车	≥0.3车位/100m <sup>2</sup> 建筑面积
非机动车		≥0.1车位/100m <sup>2</sup> 建筑面积	
设施 配套			
备注	1、地块选址符合《彰武县国土空间总体规划(2021-2035年)》。 2、建筑间距按国家相关规范控制,并符合规划部门相关规定。 3、地块内建(构)筑物与地块外其他相邻建筑间隔需满足《电化学储能电站设计规范(GB51048-2014)》之规定。 4、规划地块内建(构)筑物应满足《建筑设计防火规范(GB50016)》及其他相关标准、规范的规定 5、图中坐标系采用国家2000大地坐标系,高程采用国家1985高程。 6、为保障规划地块对外交通便捷性及可达性,图中所示现状村道应进行扩宽改造。		



阜新市规划设计研究院有限公司	图名	阜新市彰武县丰田乡四间房村东马家窝堡西侧地块控制性详细规划图	设计编号	院长	总工程师	室主任	主任工程师	设计	审核	日期
			KG2024058	杨晓伟	李大利	郭广田	郭广田	包雨晨	李大利	2025.5.28

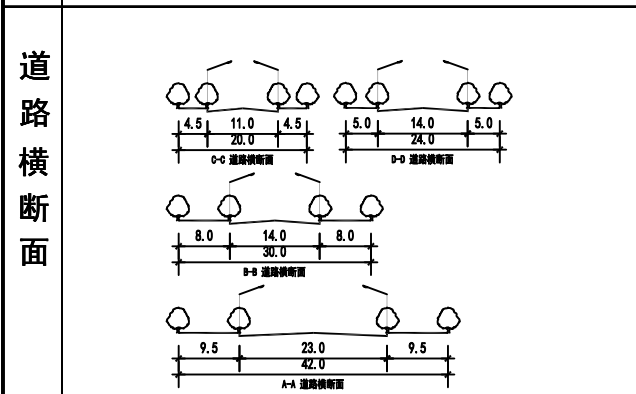


位置图



土地 使用 强度 控制	地块编码	A-02
	用地性质	U1
土地 使用 控制	容积率	≤1
	建筑密度 (%)	≤50
	建筑限高 (M)	≤50
	绿地率 (%)	≥15
土地 使用 控制	用地面积 (M <sup>2</sup> )	100350.66 (参与平衡面积)
	绿地面积 (M <sup>2</sup> )	—
	道路面积 (M <sup>2</sup> )	—
	建筑面积 (M <sup>2</sup> )	≤100350.66
交通 控制	主出入口	南、北
	自行车位 (个)	满足项目自身需求。
	机动车位 (个)	满足项目自身需求。
	退后 用地 界线	东面退后 (M) 5 南面退后 (M) 5 西面退后 (M) 5 北面退后 (M) 5
用地 兼容		
配套 设施	项目所需市政设施满足自身需求。	
备注	1、该地块内建筑布局在满足本地块建筑控制线的前提下，与相邻地块的现状建筑之间应满足防火、防爆等相关规范要求。 2、建筑物层高超过8米的部分，按照2倍计算容积率。 3、相邻厂区内危险源（储气罐、油罐等）距该项目用地边界应满足《石油天然气工程设计防火规范》要求的安全距离。 4、厂区内应设置专业消防设施。	

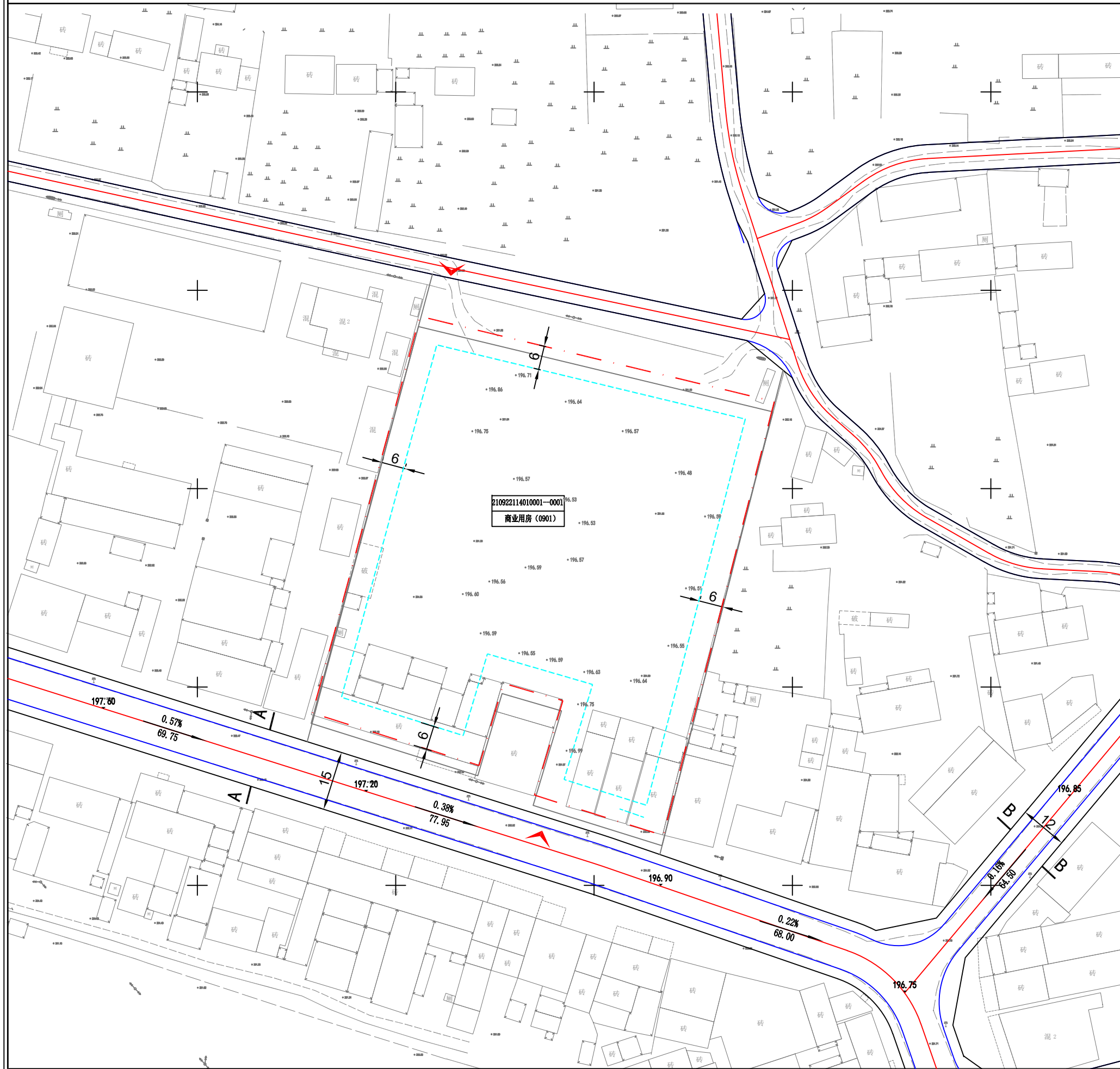
A-02	地块编号	道路中线	用地红线
U1	用地性质	道路侧石线	高压线保护范围
X:10061.709 Y:434503.057	X:纵坐标(米) Y:横坐标(米)	道路红线	建筑控制线
		出入口位置	禁止开口路段



彰武县原糖厂地块建设项目 (规划图则)

辽宁省城乡规划设计院有限责任公司 LIANGNING URBAN & RURAL CONSTRUCTION & PLANNING DESIGN INSTITUTE CO.,LTD	设计项目	彰武县原糖厂地块建设项目控制性详细规划	图名	规划图则	设计编号	LNG21059G	合作设计单位	所长	院审核	审核	项目负责	专业负责	校对	设计	制图	图别	规划	比例	1:2000
	单项工程名称	彰武县原糖厂地块建设项目														图号	02	日期	2021.02

# 彰武县四合城镇210922114010001--0001地块控规图则



区位图



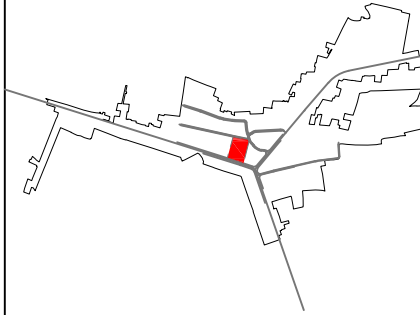
设计单位:

阜新鑫金地测绘有限公司

辽自资规乙字24210073

测绘资乙测资字21504079

单位出图章:



土地 使用 强度 控制	地块编码	210922114010001--0001
	用地性质	商业用地 (0901)
	用地面积 (M <sup>2</sup> )	9651.32
	容积率	≤2.0
	建筑密度 (%)	≤40
	建筑限高 (M)	24
绿地率 (%)	≥20	
交通 控制	主出入口	南、北
	自行车位 (个)	2.0车位/100m <sup>2</sup> 建筑面积
	机动车位 (个)	1.0车位/100m <sup>2</sup> 建筑面积
建筑 退线 控制	东面退后用地界线(M)	6
	南面退后道路红线(M)	6
	西面退后用地界线(M)	6
	北面退后用地界线(M)	6

1、地形图采用2000国家大地坐标系, 1985国家高程基准。

图例

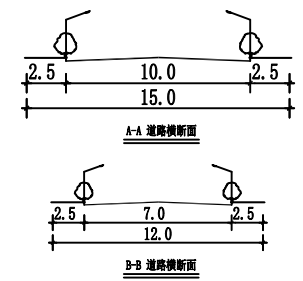
ZWYQ-XS	地块编号	道路红线	用地红线
0901	用地性质	道路侧石线	建筑控制线
3.0	尺寸标注		出入口位置

E=4691600.77 X:纵坐标(米)  
T=41459883.28 Y:横坐标(米)

设计标高 80.90

项目名称	四合城镇集贸市场改造项目
图名	控规图则
编号	210922114010001--0001
图号	01
专业	规划设计

道路横断面



会签	
审核	
项目负责人	
专业负责	
校对	
设计	
制图	
比例	
日期	