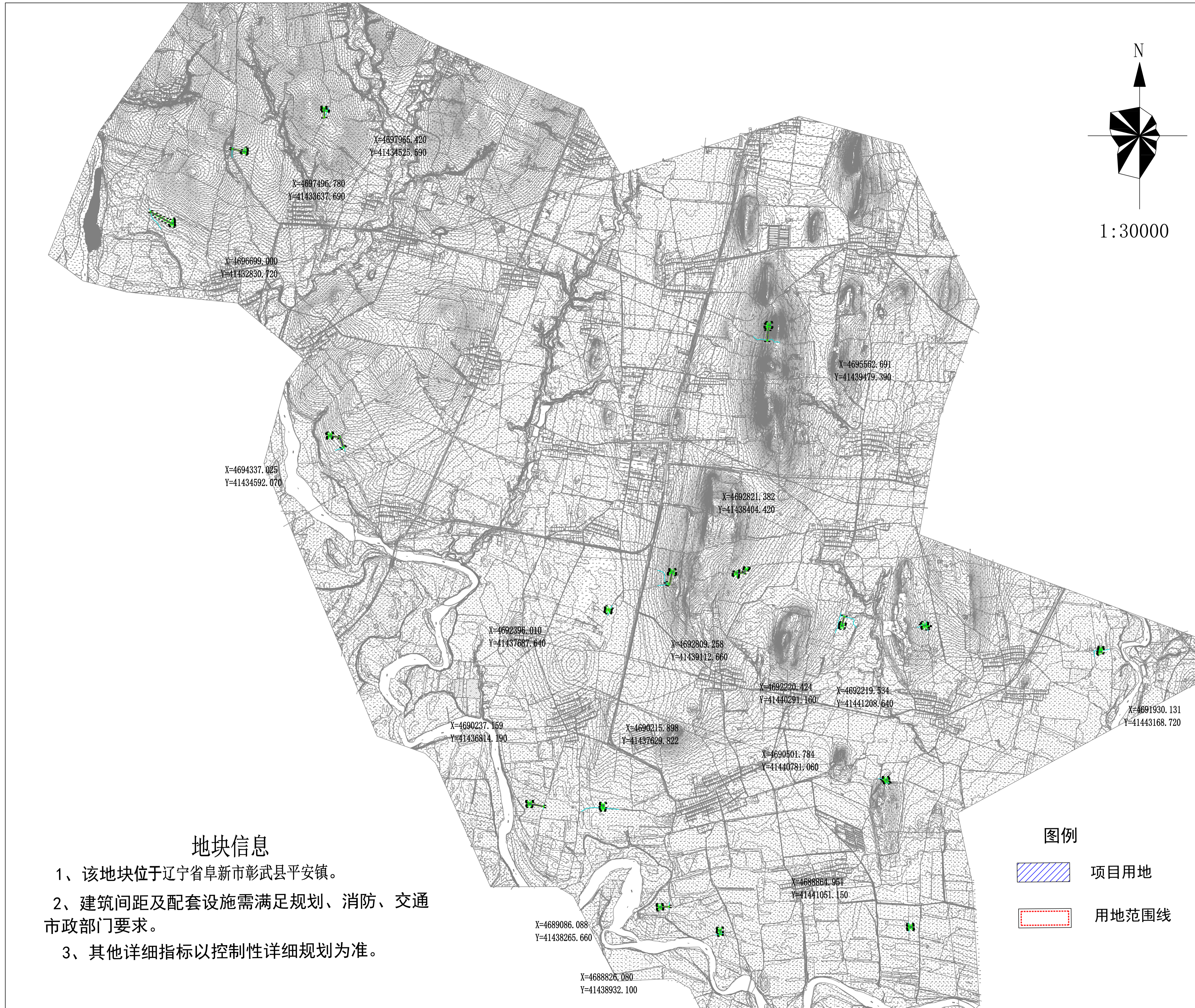


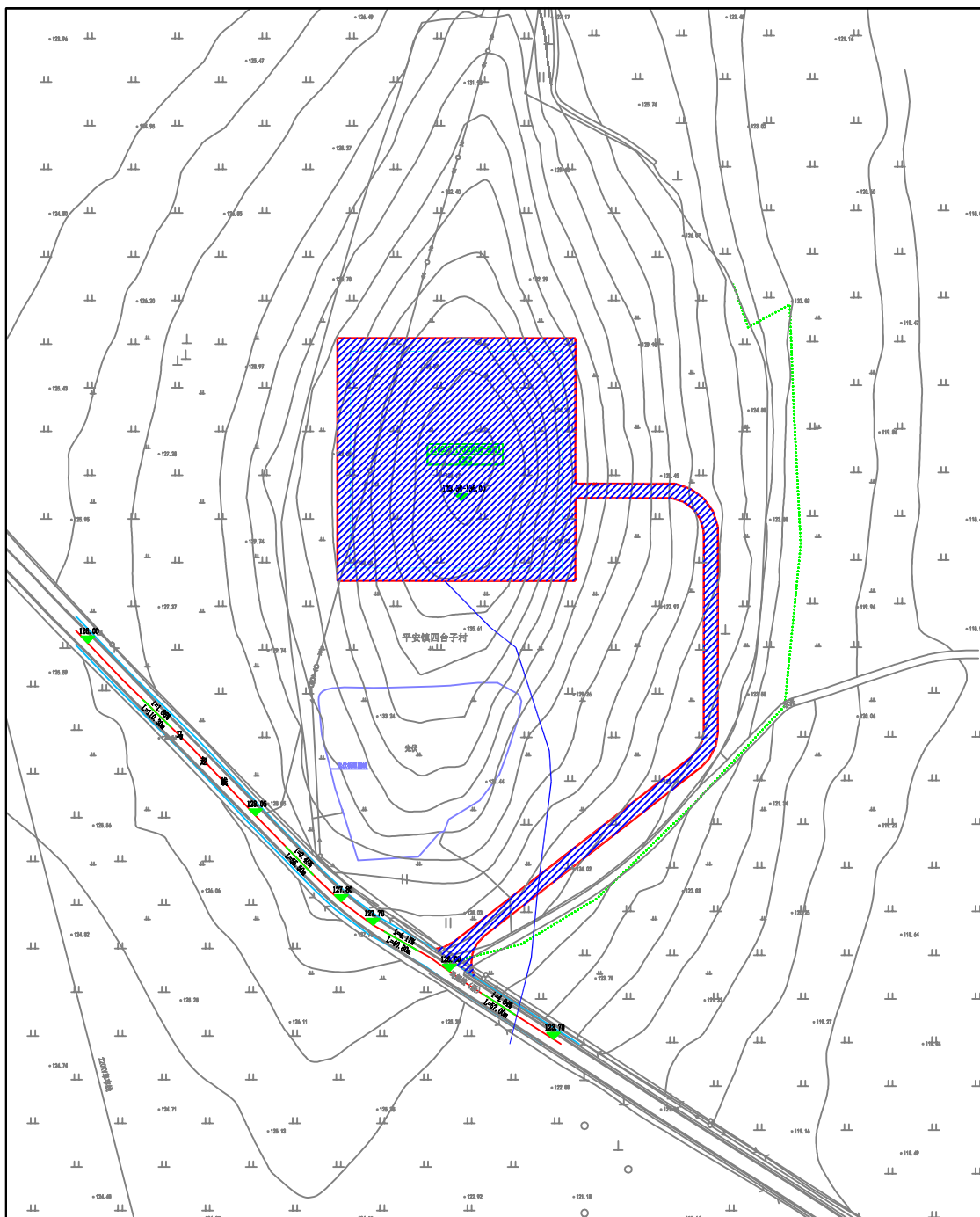
# 辽宁省阜新市彰武县平安150MW风电项目（210922117020005-0001等17个单元）规划设计条件



控制指标 (分)		
地块编码	详细规划编制单元名称	用地面积 (hm <sup>2</sup> )
210922117020005-0001	平安镇平安村单元	0.1461
210922117020005-0002	平安镇平安村单元	0.1169
210922117020007-0007	平安镇申金村单元	0.1037
210922117020008-0001	平安镇马家村单元	0.0889
210922117020005-0003	平安镇平安村单元	0.1147
210922117020005-0004	平安镇平安村单元	0.0502
210922117020007-0001	平安镇申金村单元	0.1114
210922117020007-0002	平安镇申金村单元	0.0535
210922117020007-0003	平安镇申金村单元	0.0854
210922117020007-0004	平安镇申金村单元	0.0597
210922117020007-0005	平安镇申金村单元	0.0489
210922117020007-0006	平安镇申金村单元	0.0539
210922117020008-0002	平安镇马家村单元	0.0494
210922117020008-0003	平安镇马家村单元	0.0514
210922117020003-0001	平安镇红旗村单元	0.1636
210922117020003-0002	平安镇红旗村单元	0.0803
210922117020003-0003	平安镇红旗村单元	0.1021

规划经济技术指标 (总)	
用地性质	工业用地
用地性质代码	1001
用地面积 (hm <sup>2</sup> )	1.4801
容积率	--
建筑系数 (%)	--
行政办公及生活服务设施用地所占比重 (%)	--
建筑限高 (米)	≤260

# 阜新市彰武县平安150MW风电项目（210922117020006-0001）规划设计条件


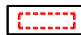



## 说明:

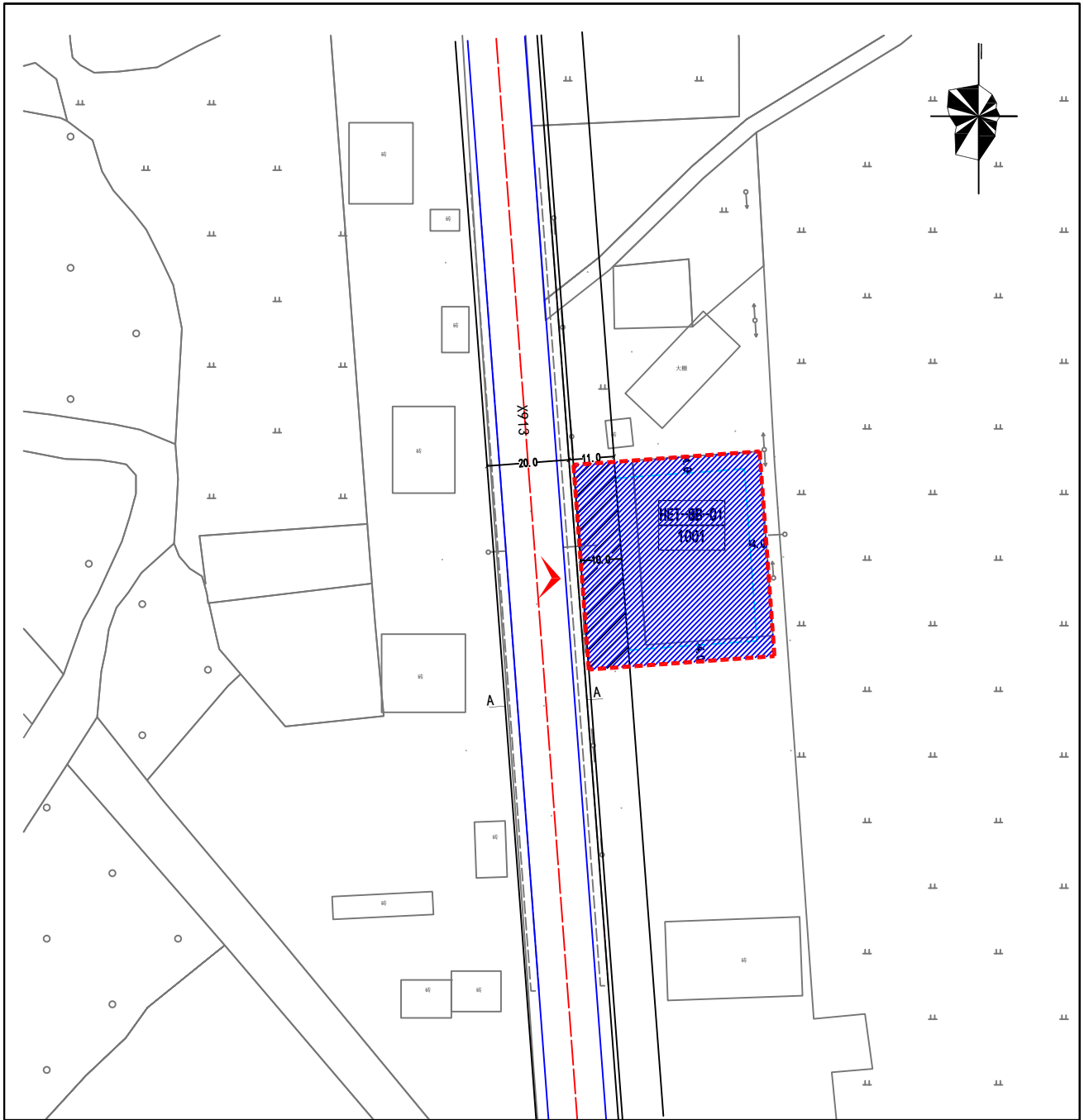
- 1、该地块位于彰武县平安镇四台子村。
- 2、规划交通主出入口位于南侧。
- 3、建筑间距及配套设施需满足规划、消防、交通市政部门要求。
- 4、其他详细指标以控制性详细规划为准。

## 规划经济技术指标

用地性质: 供电用地 (1303)  
 用地面积: 1.4311公顷  
 容积率:  $\leq 0.8$   
 建筑密度:  $\leq 40\%$   
 绿地率:  $\leq 20\%$   
 建筑限高: 24米  
 出入口: 南侧

-  项目用地
-  用地范围线
-  建筑后退红线

# 彰武县哈尔套镇北部X913道路东侧（210922101010001-0003）地块规划设计条件



说明:

- 1、该地块位于阜新市彰武县哈尔套镇X913道路东侧
- 2、规划交通主出入口位于西侧。
- 3、建筑间距及配套设施需满足规划、消防、交通、市政部门要求。
- 4、其他详细指标以控制性详细规划为准。

规划经济技术指标

用地性质: 工业用地 (1001)  
 用地面积: 2274平方米  
 容积率:  $\geq 1.0$   
 建筑系数:  $\geq 40\%$   
 绿地率:  $\leq 15\%$   
 建筑限高: 26米  
 出入口: 西侧



项目用地

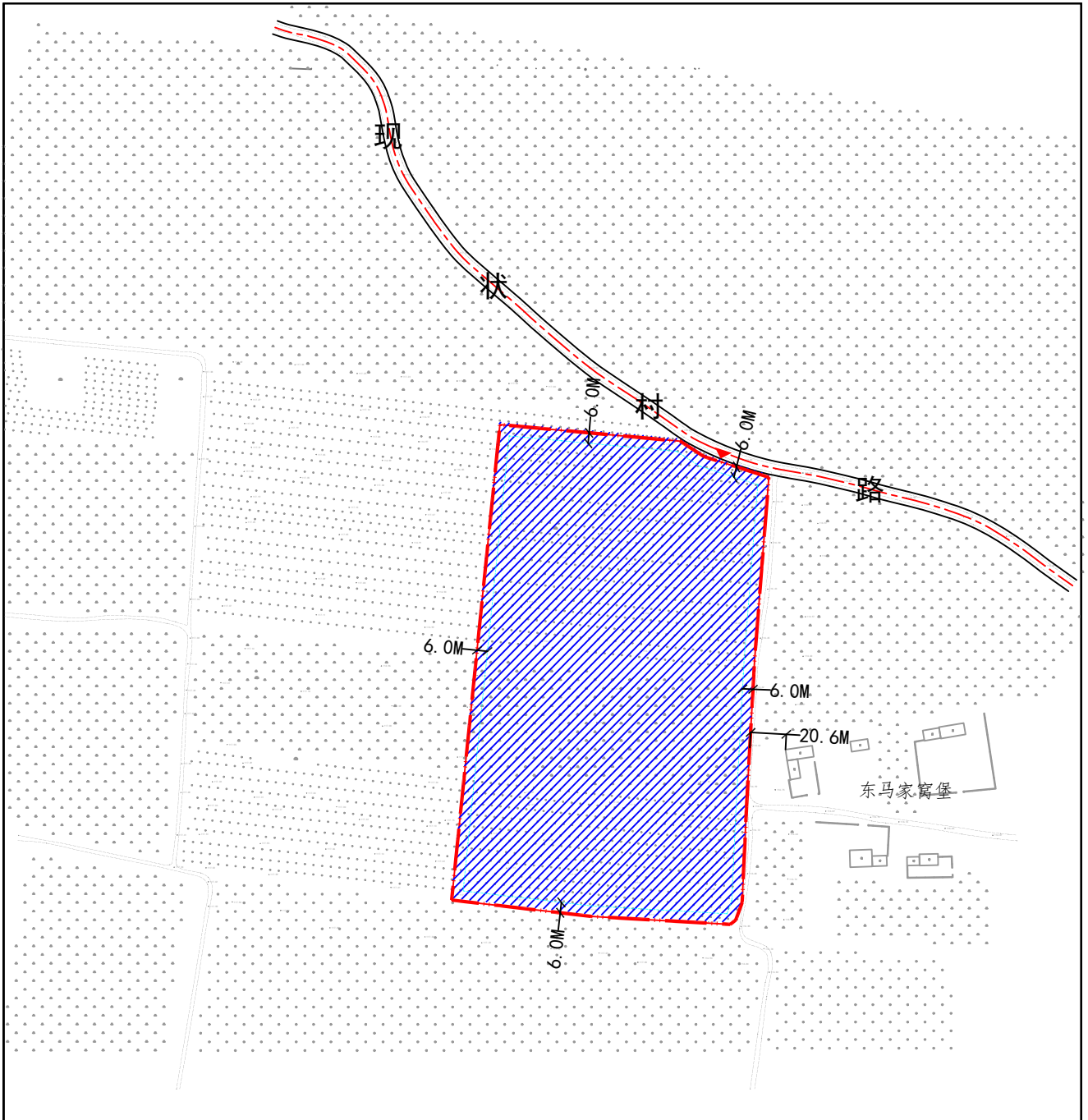


用地范围线



建筑退后红线

# 阜新市彰武县丰田乡四间房村东马家窝堡西侧地块规划设计条件



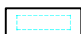


**说明:**

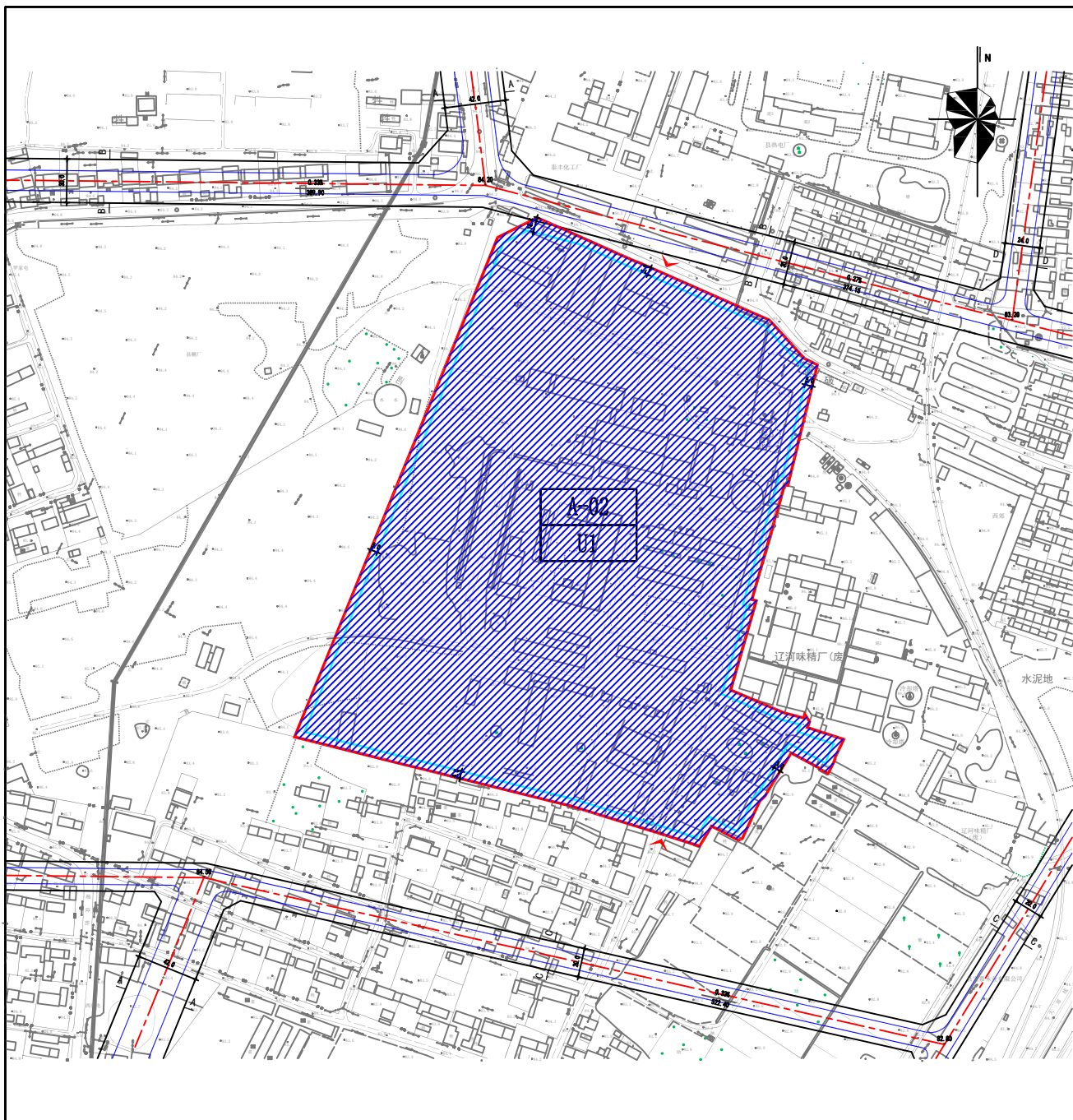
- 1、该地块位于阜新市彰武县丰田乡四间房村东马家窝堡西侧。
- 2、规划交通主出入口位于北侧。
- 3、建筑间距及配套设施需满足规划、消防、交通、市政部门要求。
- 4、其他详细指标以控制性详细规划为准。

**规划经济技术指标**

用地性质: 供电用地 (1303)  
 用地面积: 43846平方米  
 容积率:  $\leq 0.6$   
 建筑密度:  $\leq 35\%$   
 绿地率:  $\leq 20\%$   
 建筑限高: 20米  
 出入口: 北侧

-  项目用地
-  用地范围线
-  建筑退后红线

# 彰武县原糖厂地块建设项目规划设计条件



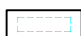


说明:

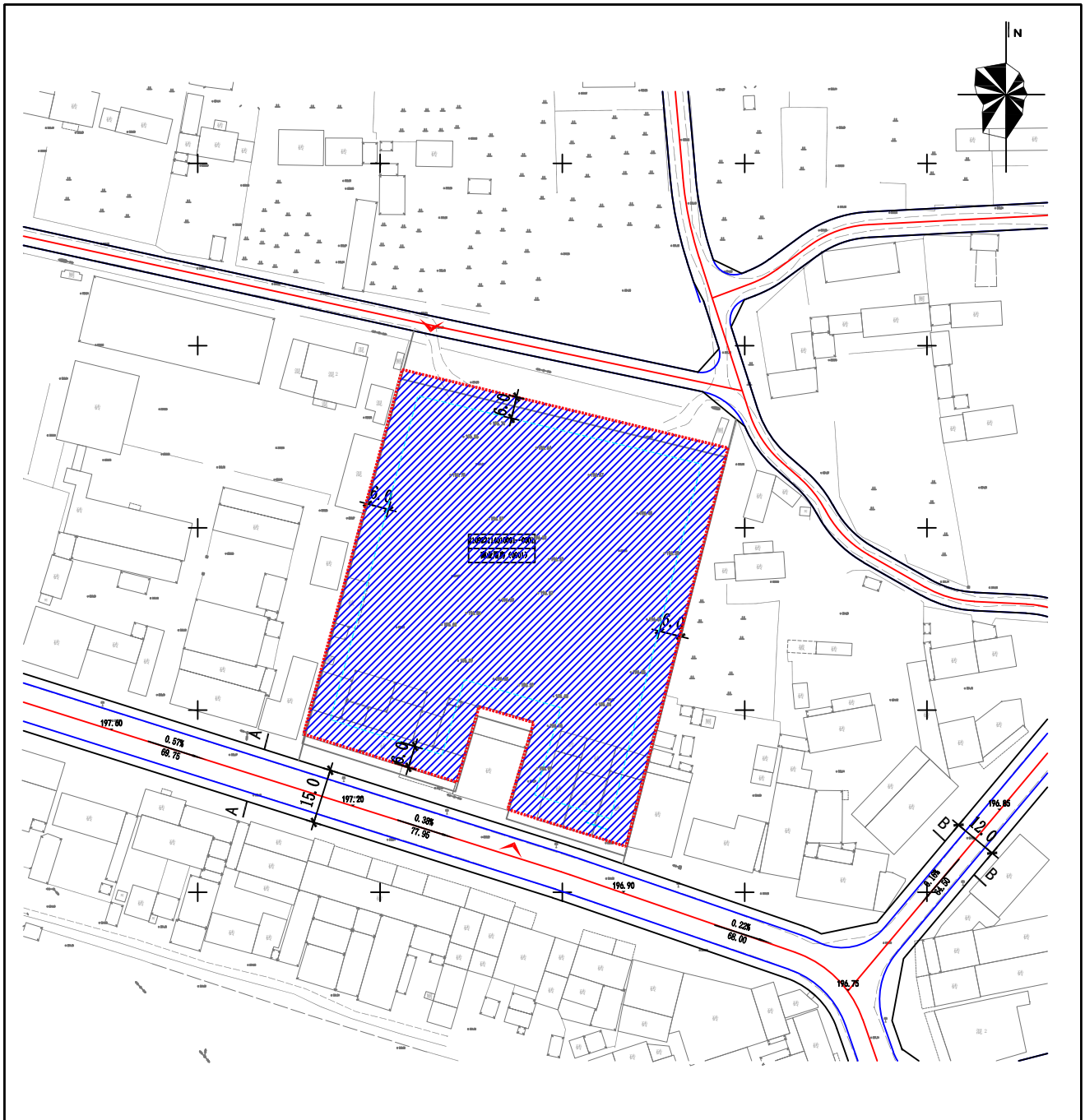
- 1、该地块位于彰武县原糖厂。
- 2、规划交通主出入口位于南侧、北侧。
- 3、建筑间距及配套设施需满足规划、消防、交通、市政部门要求。
- 4、其他详细指标以控制性详细规划为准。

规划经济技术指标

用地性质: 供应设施用地 (U1)  
用地面积: 100350.66平方米  
容积率:  $\leq 1.0$   
建筑密度:  $\leq 50\%$   
绿地率:  $\geq 15\%$   
建筑限高: 50米  
出入口: 南侧、北侧

-  项目用地
-  用地范围线
-  建筑后退红线

# 彰武县四合城镇210922114010001-0001地块规划设计条件



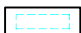


**说明:**

- 1、该地块位于彰武县四合城镇(210922114010001-0001地块)。
- 2、规划交通主出入口位于南侧、北侧。
- 3、建筑间距及配套设施需满足规划、消防、交通、市政部门要求。
- 4、其他详细指标以控制性详细规划为准。

**规划经济技术指标**

用地性质: 商业用地(0901)  
 用地面积: 9651.32平方米  
 容积率:  $\leq 2.0$   
 建筑密度:  $\leq 40\%$   
 绿地率:  $\geq 20\%$   
 建筑限高: 24米  
 出入口: 南侧、北侧

-  项目用地
-  用地范围线
-  建筑退后红线